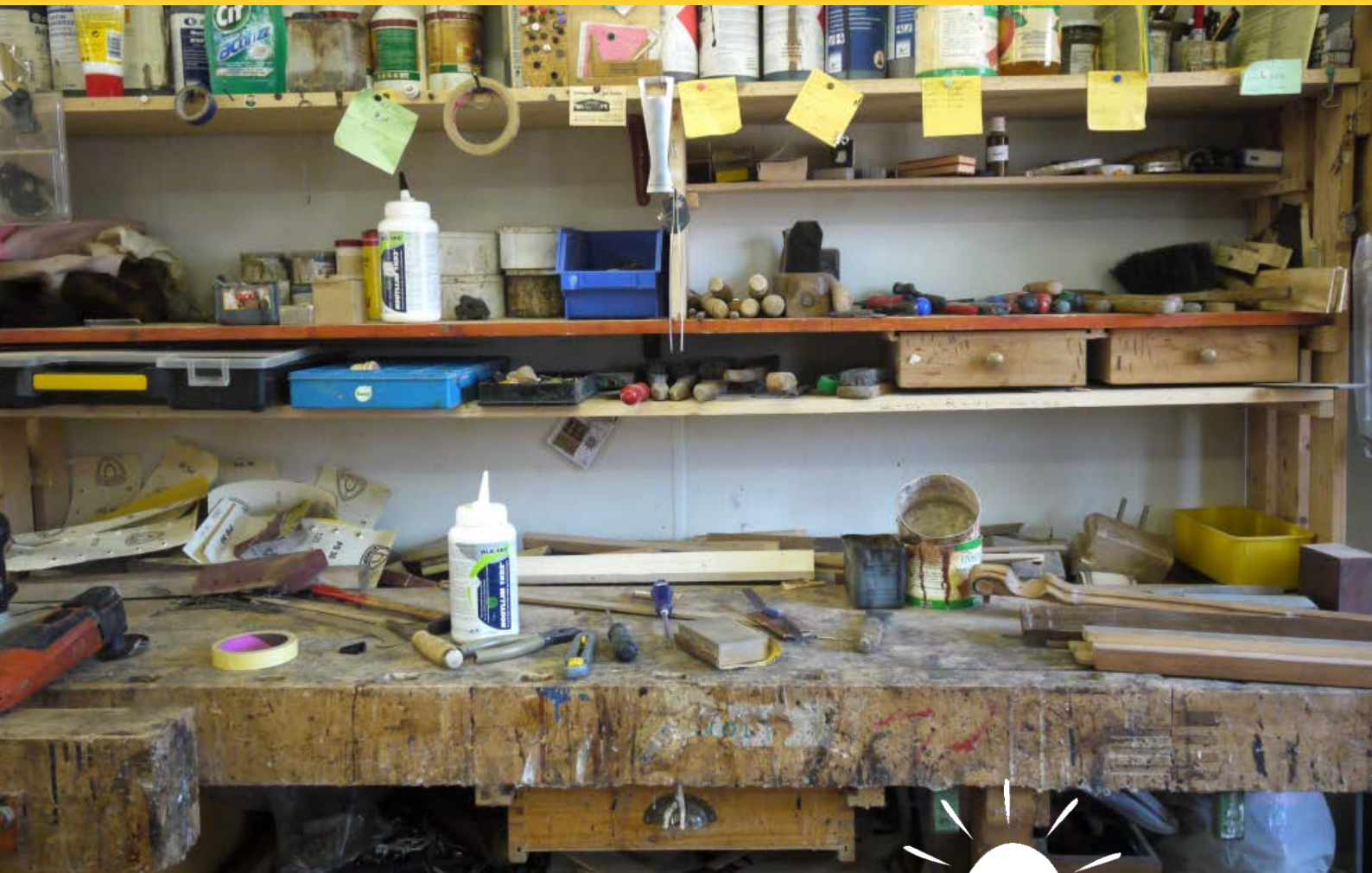


# Kreismühle WISSEN

**Restaurierung  
von Möbeln, Türen, Fensterläden ...**



## **Kreismühle Oberursel**

Mo bis Sa von 10 bis 18.30 Uhr  
Kreismühle 1 • 61440 Oberursel  
Telefon (0 61 71) 98 45-0  
[www.kreismuehle.com](http://www.kreismuehle.com)

**Nachhaltigkeit • Wertschätzung • Design**

**Die Experten für Massivholzmöbel**



## Handwerk und Handarbeit

Wenn wir von Restaurierungsarbeiten reden, meinen wir Handwerk und Handarbeit. Ordentliche Restaurierungsarbeit ist immer zeitaufwändig, muß aber nicht wirklich teuer sein, wenn sie von Spezialisten ausgeführt wird, bei denen "jeder Handgriff sitzt".

Nachstehend wollen wir Ihnen einen Eindruck von unseren Restaurierungsarbeiten vermitteln und an ein paar Beispielen zeigen, was solche Arbeiten bei uns kosten.

### **Gerne machen wir Ihnen einen Kostenvoranschlag.**

Sauberes Ablaugen ist die Voraussetzung für gute Restaurierungsarbeit. Das gilt für Fensterläden und Türen genauso wie für Weichholzmöbel. Wohnzimmerfertig wird das Möbel / die Tür / der Fensterladen noch nicht durch das Ablaugen, sondern erst als Produkt einer Menge von Handwerksstunden.

Oft verbergen sich unter dem Lack schadhafte, vor dem Lackieren zugespachtelte Stellen, die ausgebessert werden müssen. Und in allen Fällen sind viele gründliche Schleifgänge erforderlich, bevor eine neue Oberfläche aufgebracht werden kann.

#### **Die Bearbeitung von Fensterläden.**



Der Laden wird komplett zerlegt. Die Bildserie oben und unten zeigt die Arbeiten bei der Fensterladenrestaurierung. Zum gründlichen Schleifen wird der Fensterladen komplett zerlegt, anschließend werden die Lamellen und Rahmenteile einzeln auf der Bandschleifmaschine geschliffen, danach wird der Laden wieder zusammengebaut und verleimt. Im Beispiel wurde ausserdem das Kopfstück des Rahmens erneuert.



Nachfolgend das Beispiel einer Wohnungseingangstür, die wir im Kundenauftrag abgelaut und restauriert haben, inklusive unseres Kostenvoranschlags für diese Arbeiten.



*Originalzustand*



*Nach dem Ablagen*



*Restauriert und lackiert*

Restaurieren von Weichholzmöbeln heisst in der Regel: einzelne Teile neu anfertigen, Türen und Schubladen "gängig machen", Laufleisten und FüÙe erneuern und schleifen, schleifen, schleifen (oft auch von Hand) . . . Gerade beim Schleifen ist Fingerspitzengefühl und Erfahrung angesagt: Ein bisschen zu viel zerstört die Patina und ruiniert damit das ganze Möbel.



Im folgenden Restaurierungsbeispiel zeigen wir, dass es sich durchaus lohnen kann, das für den Sperrmüll vorgesehene Holzmebel einer genaueren Inspektion zu unterziehen. Aus dieser Kommode ist offensichtlich ein ansehnliches Möbel geworden.



*Vorher*



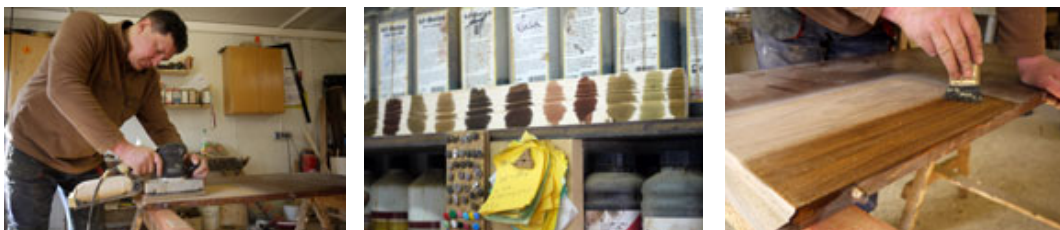
*Nachher*





## Restaurierung von furnierten Möbeln

Während ein geschickter Heimwerker durchaus in der Lage ist, ein Weichholzmöbel nach dem Ablaugen selber zu restaurieren, ist bei der Restaurierung von furnierten Möbeln derart viel Qualifikation erforderlich, dass man sie den Fachleuten überlassen sollte. Bei einer echten Antiquität muss zudem die alte Patina erhalten bleiben - mechanische Entfernung des Altlacks durch Ablaugen oder auch Glasgrießstrahlen ist nicht möglich. Hier geht dann alles von Hand.



Die im folgenden Beispiel dargestellte Kommode aus Nussbaum-Wurzelfurnier war in einem bedauernden Zustand. Sie musste komplett von Hand abgebeizt werden, das Furnier war an mehreren Stellen erheblich beschädigt und musste ergänzt werden. Ausserdem sollte ein abnehmbarer Wickelaufsatz gebaut werden.



In den Publikationen der Reihe "Krebsmühle WISSEN" teilen die Experten der HolzCleanic ihre umfangreiche, mehr als 30 jährige Erfahrung in der Arbeit mit Massivholzmöbeln.

## Krebsmühle Oberursel

Krebsmühle 1 • 61440 Oberursel  
Telefon (0 61 71) 98 45-0  
[www.krebsmuehle.com](http://www.krebsmuehle.com)

